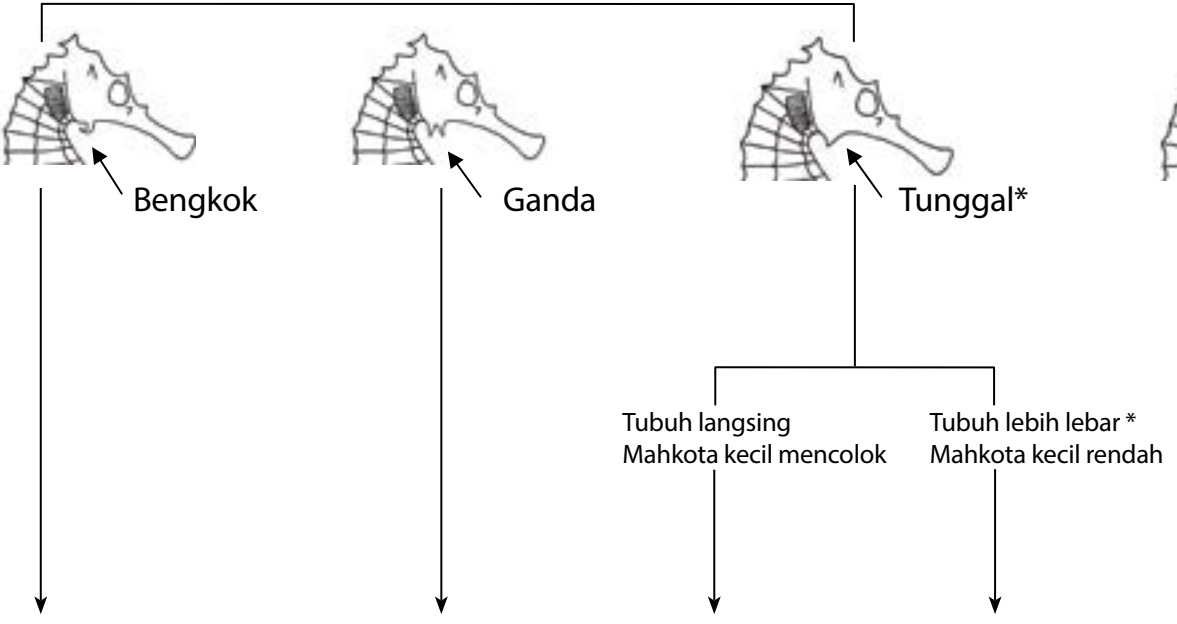


identifikasi kuda laut (Hippocampus spp.) dari Asia tenggara yang umum dalam perdagangan

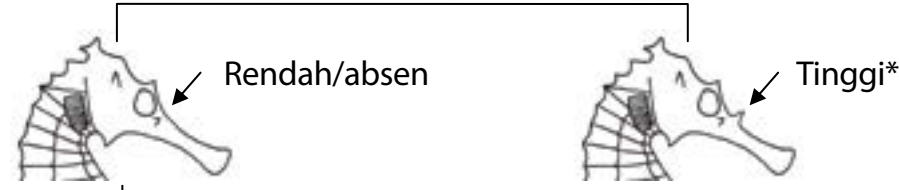
Apakah kuda laut ini memiliki permukaan yang halus atau berduri? Perhatikan: Bila tidak yakin, pilih pilihan yang di tandai dengan *



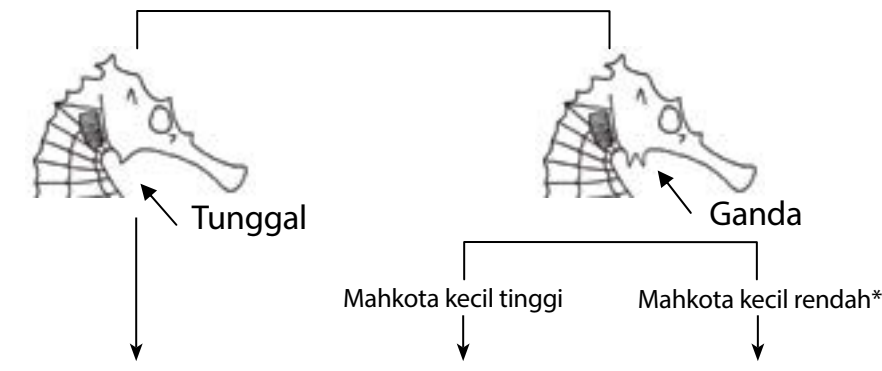
Apakah tulang pipi kuda laut ini bengkok, ganda, atau tunggal?



Apakah tulang hidung kuda laut ini rendah/absen atau tinggi?

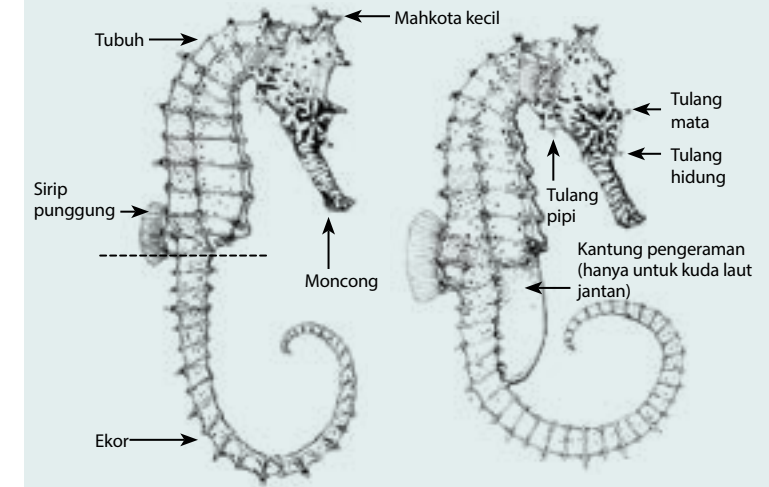


Apakah tulang pipi kuda laut ini ganda atau tunggal?



- H. trimaculatus***
Tiga titik di punggung
Mahkota kecil rendah
Tinggi maks. 17cm
- H. mohnikei***
Ekor sangat panjang
Moncong pendek
Tinggi maks. 8cm
- H. kelloggi***
Cincin tubuh tebal
Tinggi maks. 28cm
- H. kuda***
Tulang rendah/tumpul
Tinggi maks. 17cm
- H. spinosissimus***
Tulang pipi tunggal atau ganda
Tinggi maks. 17cm
- H. histrix***
Moncong panjang
Ujung tulang berwarna hitam
Tinggi maks. 17cm
- H. barbouri***
Moncong bergaris
Tulang mata menonjol
Tinggi maks. 15cm
- H. comes***
Kepala pipih
Ekor bergaris
Tinggi maks. 19cm

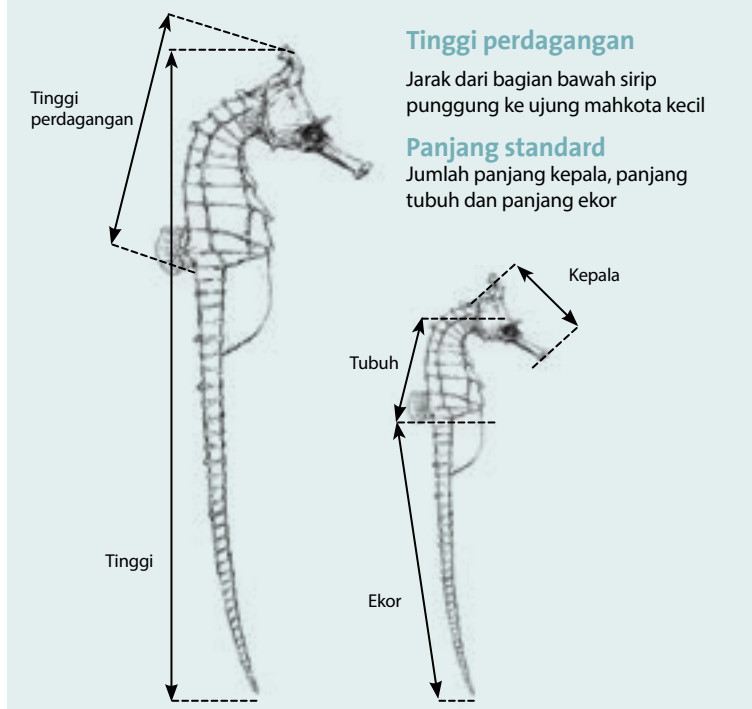
morfologi kuda laut



Betina
Tubuh kuda laut betina memanjang tidak melebihi bagian bawah sirip punggung. Bila tidak yakin, kemungkinan itu adalah kuda laut jantan.

Jantan
Semua diagram di halaman ini adalah kuda laut jantan, kecuali yang ditandai.

Mengukur kuda laut



Illustrasi © Laurence Richardson
Seluruh data diperoleh dari Lourie et al. 2004. Panduan untuk mengidentifikasi kuda laut. Project Seahorse dan TRAFFIC North America. Washington D.C. The University of British Columbia dan World Wildlife Fund. Proyek ini didanai oleh Uni Eropa (European Union), melalui proyek pembangunan-kapasitas CITES

kuda laut halus

