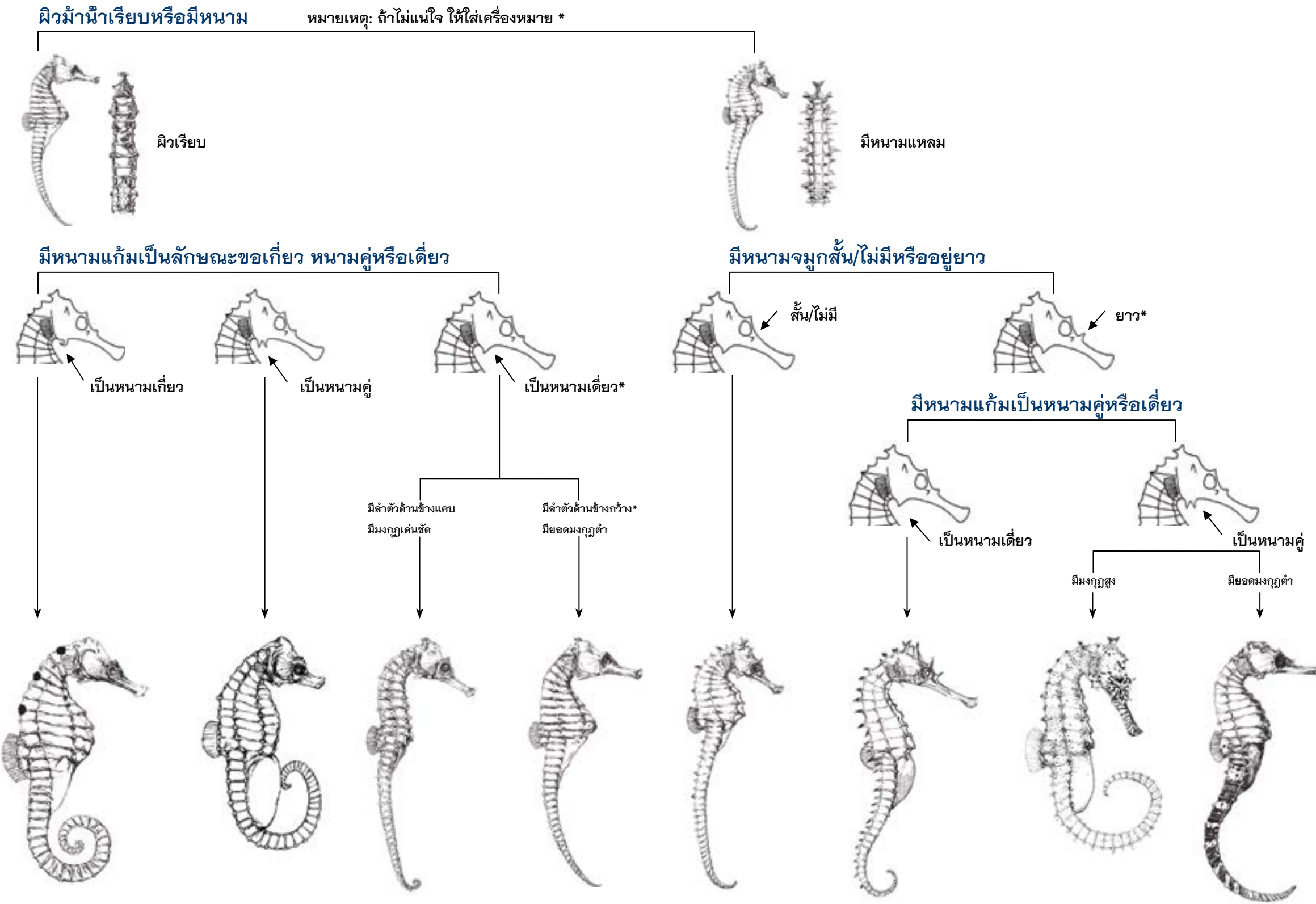
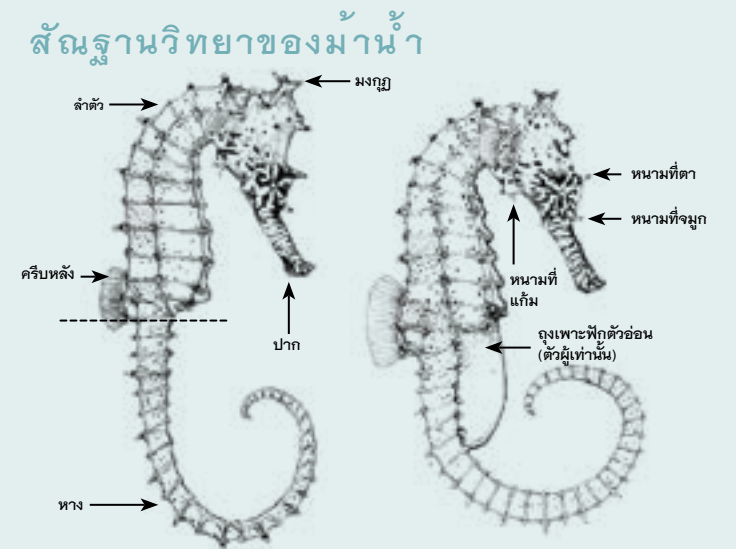


การจำแนกม้าน้ำ (Hippocampus spp.) ที่มีการค้าขายอยู่โดยทั่วไปในเอเชียตะวันออกเฉียงใต้

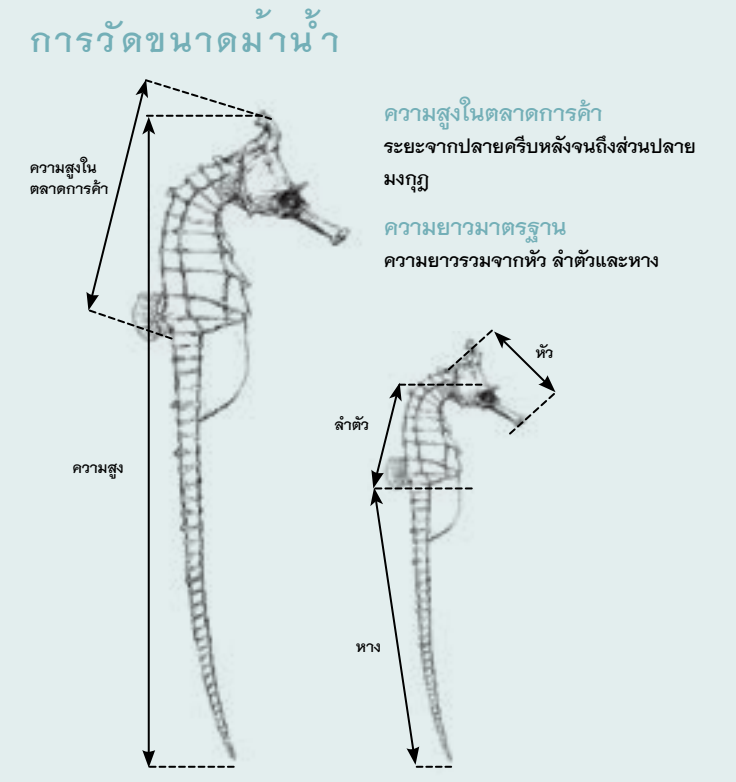


- ม้าน้ำสามจุด**
มีจุดสามจุดบนหลัง
มียอดมงกุฎต่ำ
ส่วนสูงมากที่สุด 17 ซม.
- ม้าน้ำแคระ**
หางยาวมาก
ปากสั้น
ส่วนสูงมากที่สุด 8 ซม.
- ม้าน้ำยักษ์**
วงรอบลำตัวหนาและสั้น
ส่วนสูงมากที่สุด 28 ซม.
- ม้าน้ำดำ**
มีหนามทื่อและสั้น
ส่วนสูงมากที่สุด 17 ซม.
- ม้าน้ำหนาม**
มีหนามแฉกเป็นหนามคู่หรือเดี่ยว
ส่วนสูงมากที่สุด 17 ซม.
- ม้าน้ำหนามขopakยาว**
มีจุดดำบนหนาม
ส่วนสูงมากที่สุด 17 ซม.
- ม้าน้ำเหลือง**
ปากเป็นลายทาง
มีหนามตาที่เด่นชัด
ส่วนสูงมากที่สุด 15 ซม.
- ม้าน้ำหางลายเสือ**
มีส่วนหัวแคบ
หางเป็นลายทาง
ส่วนสูงมากที่สุด 19 ซม.

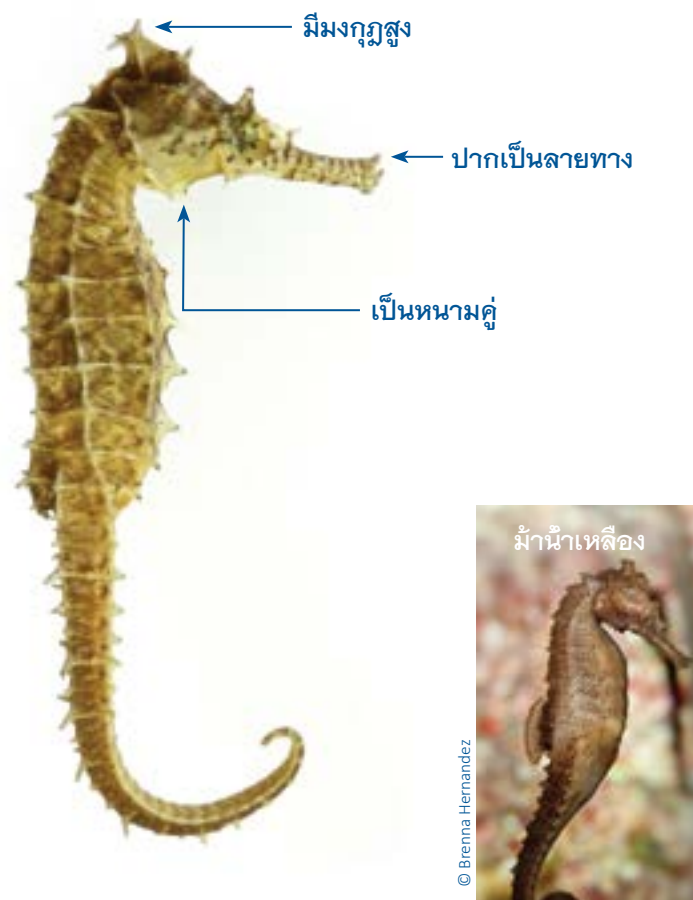
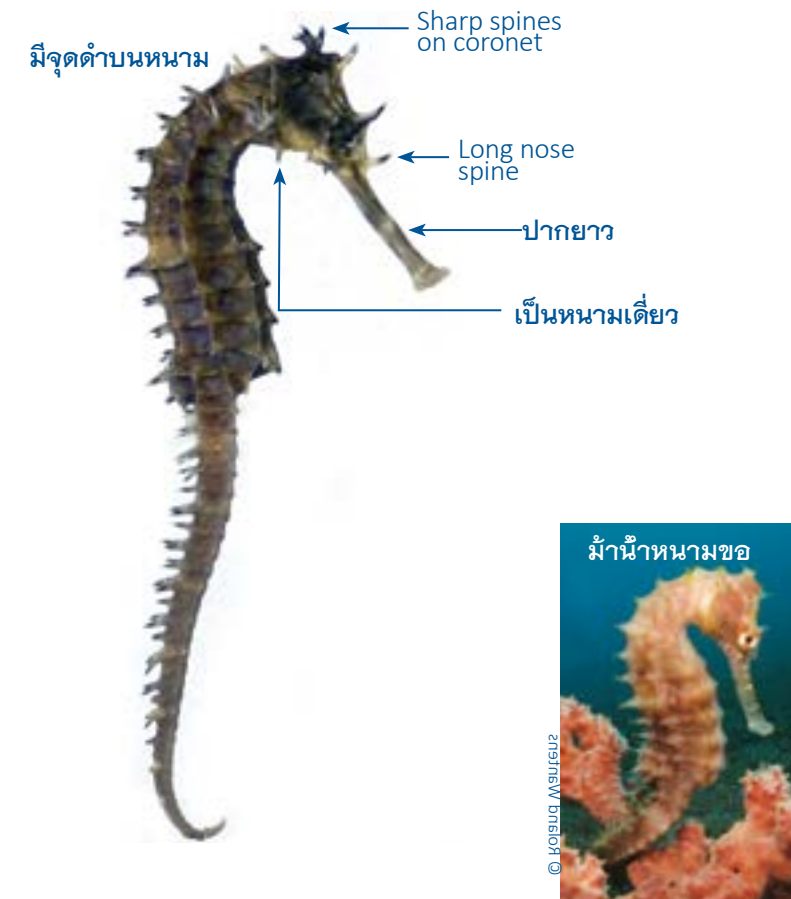
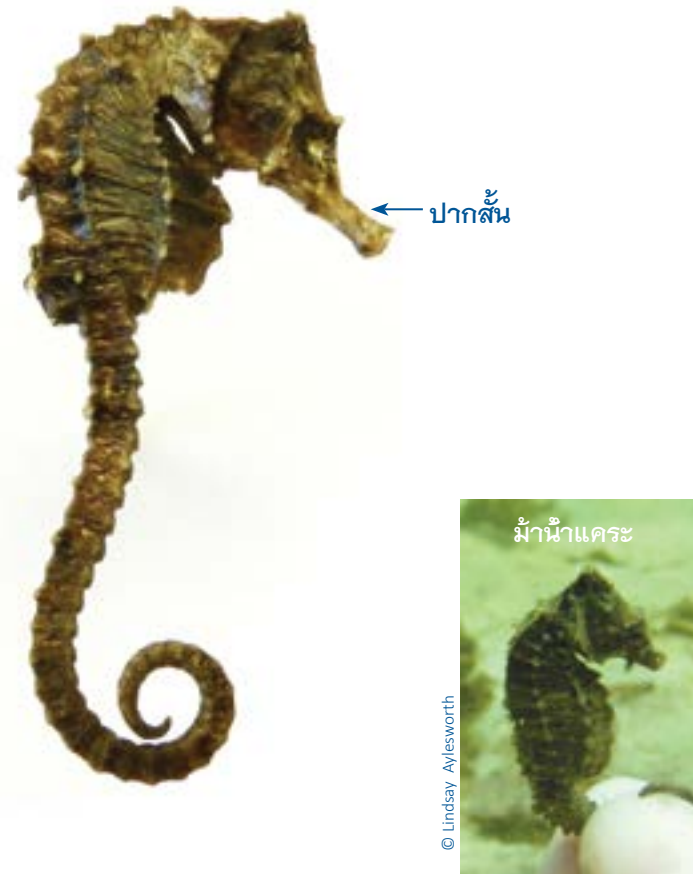
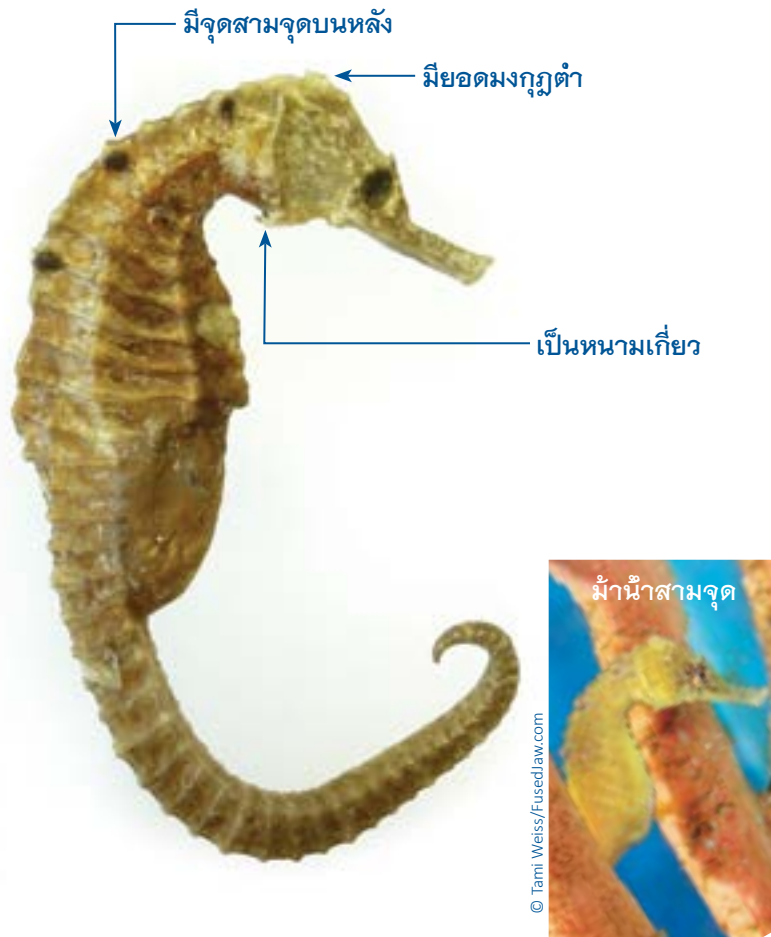


ตัวเมีย
หากเป็นตัวเมีย ครีบหลังไม่ยาวถึงกัน หากไม่แน่ใจ ให้นับเป็นตัวผู้

ตัวผู้
หากไม่มีเครื่องหมาย ผังทั้งหมดในหน้าคือ ม้าน้ำตัวผู้



ผิวเรียบ



มีหนามแหลม